

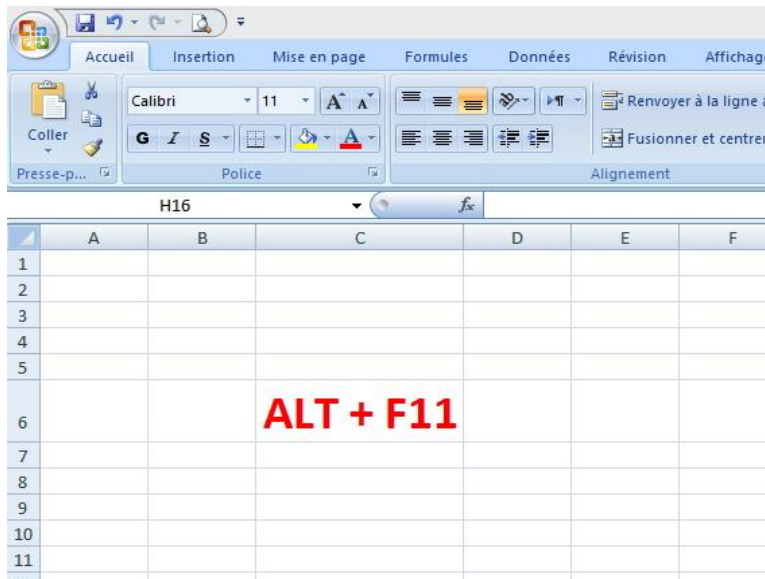
فضاء التسيير الإستشفائي

www.facebook.com/groups/dzsante

إستشارات أخبار صحة قوانين

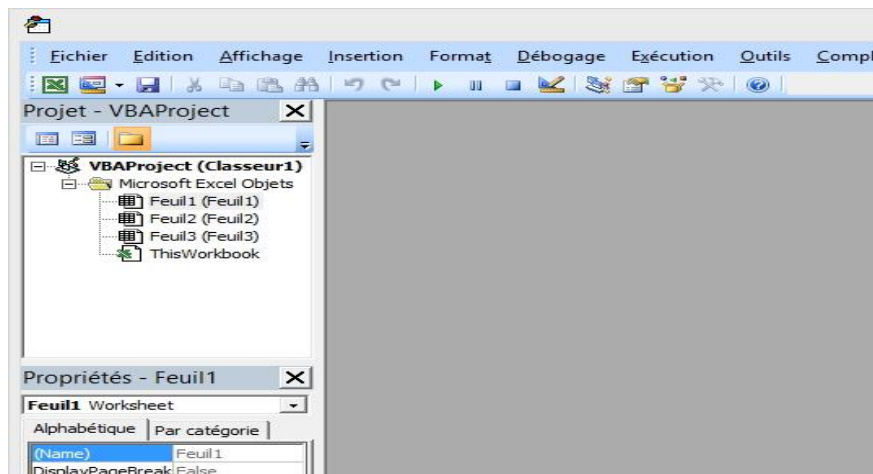
شرح إضافة تحويل الأرقام إلى حروف في الإكسل

1- تحميل الإضافة ...

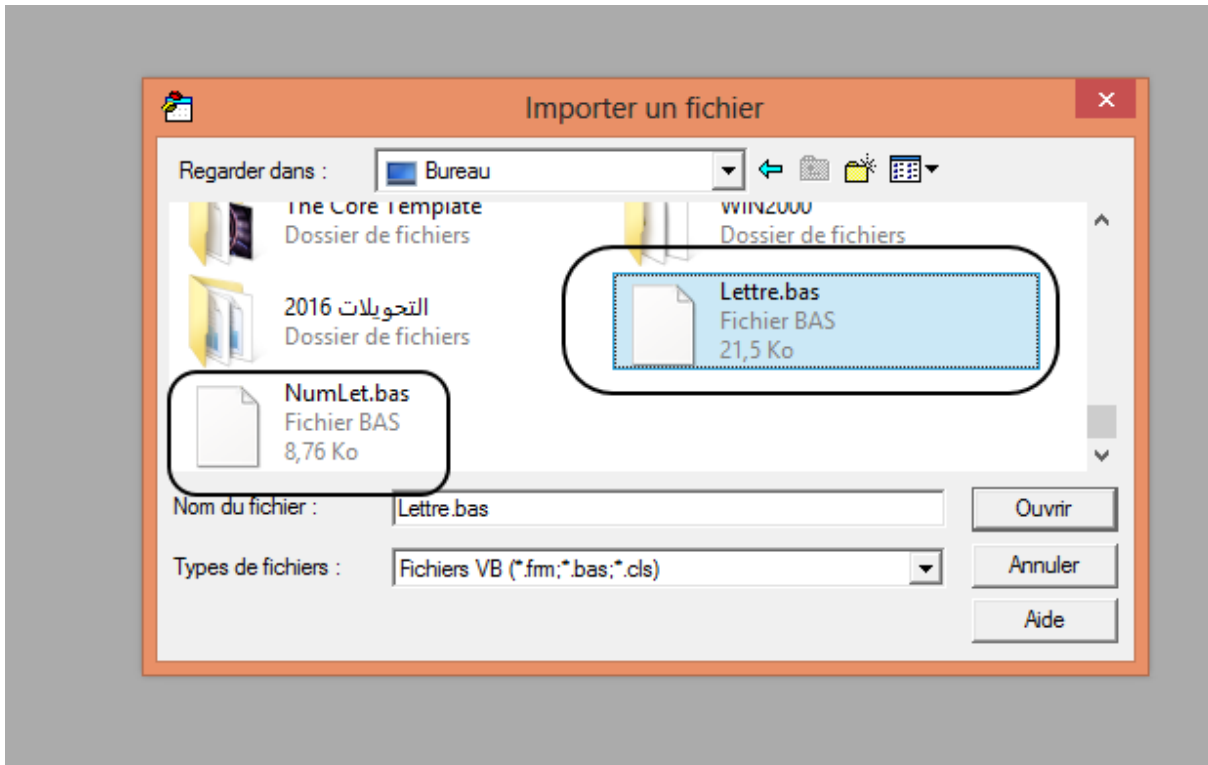
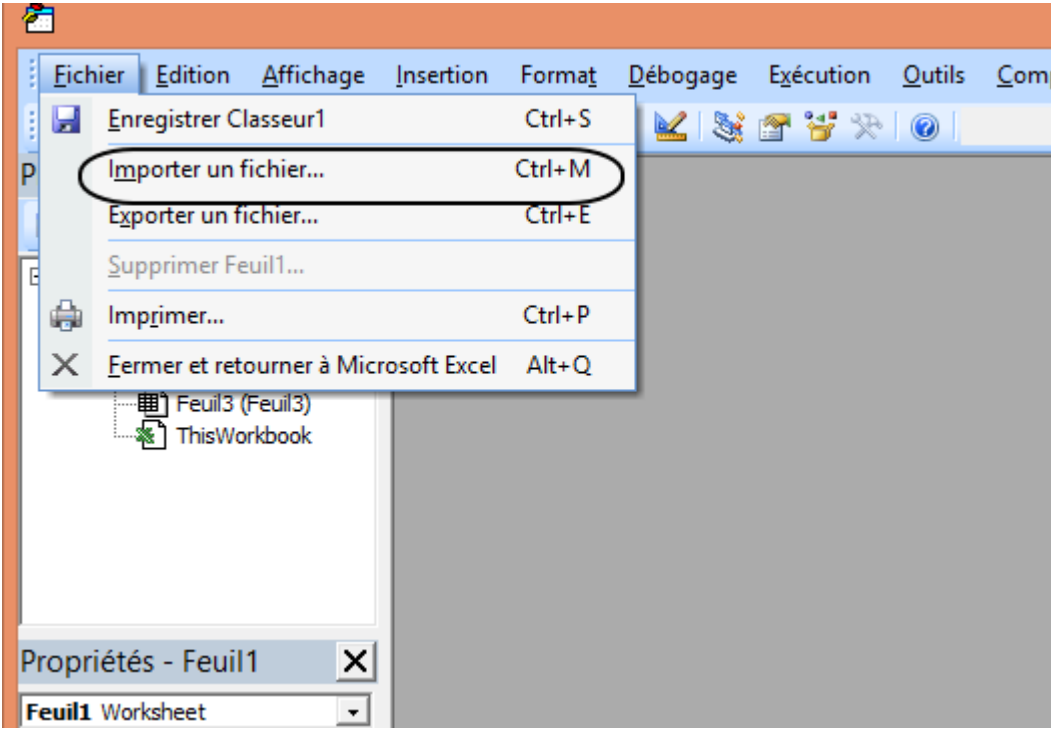


2- نفتح الأكسل ثم

نتحصل على



ثم import un fichier نستورد الملفين



بعد ذلك نعود للبرنامج و نجرب

بالفرنسية الدالة **numlet**

	A	B	C	D	E
			23 021,45		
			=numlet(C6)		

قبل

بعد

23 021,45

Vingt-Trois Mille Vingt Et Un Dinars Quarante-Cinq Centimes

بالعربية يكفي تغيير الدالة الى **=lettre()**